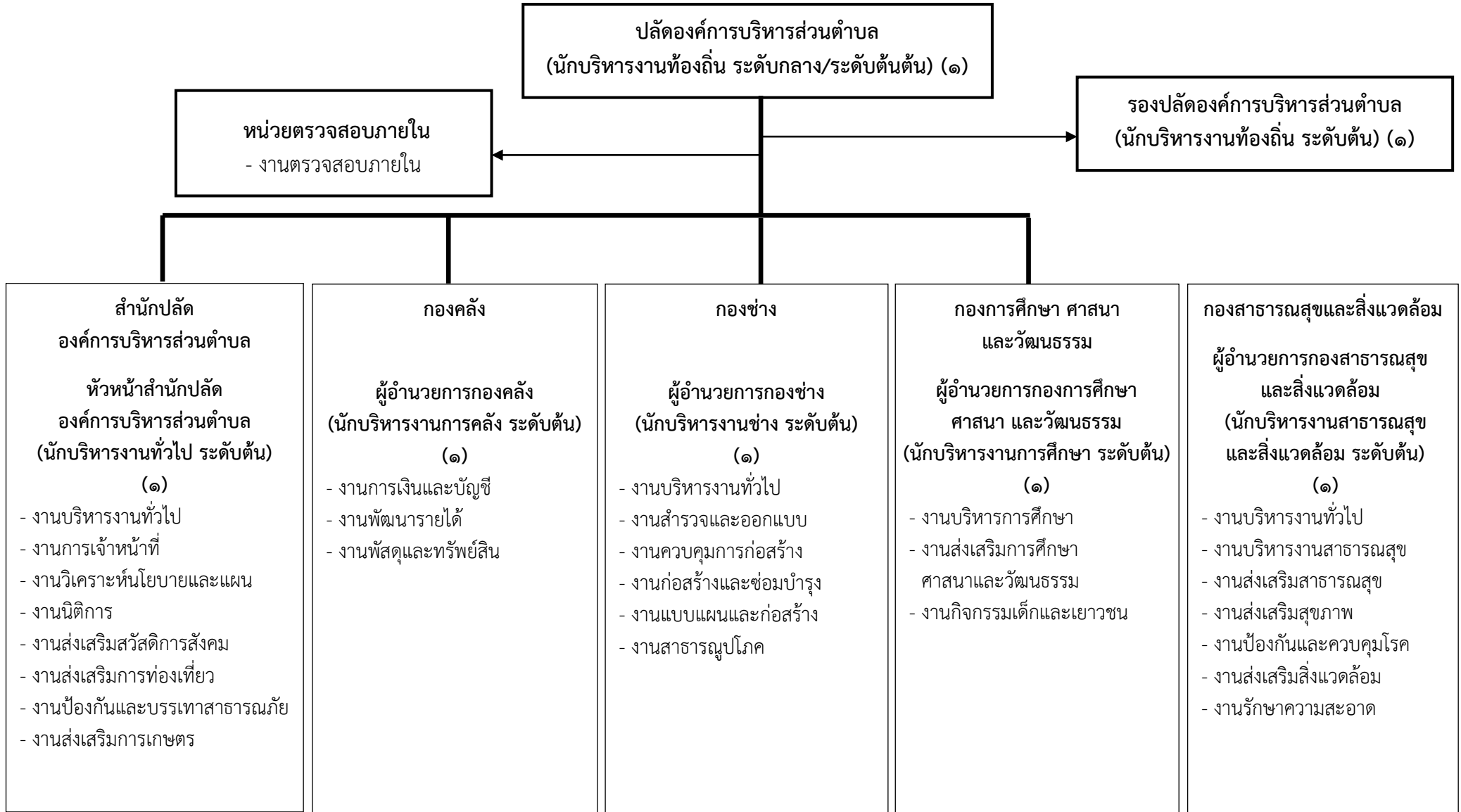


๑๐. แผนภูมิโครงสร้างการแบ่งส่วนราชการตามแผนอัตรากำลัง ๓ ปี



**โครงสร้างการบริหารงาน
สำนักปลัดองค์การบริหารส่วนตำบล**

**หัวหน้าสำนักปลัดองค์การบริหารส่วนตำบล
(นักบริหารงานทั่วไป ระดับต้น)**

- งานบริหารงานทั่วไป
- งานนิติการ
 ๑. เจ้าพนักงานธุรการ (ปฏิบัติงาน/ชำนาญงาน) จำนวน ๑ อัตรา
 ๒. นิติกร (ปฏิบัติการ/ชำนาญการ) จำนวน ๑ อัตรา
- พนักงานจ้างตามภารกิจ**
 ๑. ผู้ช่วยเจ้าพนักงานธุรการ จำนวน ๑ อัตรา
- พนักงานจ้างทั่วไป**
 ๑. คนงาน จำนวน ๑ อัตรา
 ๒. พนักงานขับรถยนต์ จำนวน ๑ อัตรา

- งานส่งเสริมสวัสดิการสังคม
- งานส่งเสริมการท่องเที่ยว
- งานส่งเสริมการเกษตร
 ๑. นักพัฒนาชุมชน (ปฏิบัติการ/ชำนาญการ) จำนวน ๑ อัตรา
- พนักงานจ้างตามภารกิจ**
 ๑. ผู้ช่วยนักพัฒนาชุมชน จำนวน ๑ อัตรา
 ๒. ผู้ช่วยเจ้าพนักงานการเกษตร จำนวน ๑ อัตรา
- พนักงานจ้างทั่วไป**
 ๑. คนงาน จำนวน ๑ อัตรา

- งานวิเคราะห์นโยบายและแผน
 ๑. นักวิเคราะห์นโยบายและแผน (ปฏิบัติการ/ชำนาญการ) จำนวน ๑ อัตรา

- งานการเจ้าหน้าที่
 ๑. นักทรัพยากรบุคคล (ปฏิบัติการ/ชำนาญการ) จำนวน ๑ อัตรา

- งานป้องกันและบรรเทาสาธารณภัย
 ๑. นักป้องกันและบรรเทาสาธารณภัย (ปฏิบัติการ/ชำนาญการ) จำนวน ๑ อัตรา
- พนักงานจ้างทั่วไป**
 ๑. ยาม จำนวน ๑ อัตรา

ระดับ	อำนาจการท้องถิ่น ระดับกลาง	อำนาจการท้องถิ่น ระดับต้น	ปฏิบัติการ/ชำนาญการ	ปฏิบัติงาน/ชำนาญงาน	ลูกจ้างประจำ (ถ่ายโอน)	พนักงานจ้าง (ภารกิจ)	พนักงานจ้าง (ทั่วไป)
จำนวน	-	๑	๕	๑	-	๓	๔

โครงสร้างการบริหารงานกองคลัง

ผู้อำนวยการกองคลัง (นักบริหารงานการคลัง ระดับต้น)

- งานการเงินและบัญชี

๑. นักวิชาการการเงินและบัญชี (ปฏิบัติการ/ชำนาญการ) จำนวน ๑ อัตรา
๒. เจ้าพนักงานการเงินและบัญชี (ปฏิบัติงาน/ชำนาญงาน) จำนวน ๑ อัตรา

พนักงานจ้างตามภารกิจ

๑. ผู้ช่วยเจ้าพนักงานการเงินและบัญชี จำนวน ๑ อัตรา

- งานพัฒนารายได้

๑. นักวิชาการจัดเก็บรายได้ (ปฏิบัติการ/ชำนาญการ) จำนวน ๑ อัตรา

พนักงานจ้างตามภารกิจ

๑. ผู้ช่วยนักวิชาการจัดเก็บรายได้ จำนวน ๑ อัตรา

- งานพัสดุและทรัพย์สิน

๑. นักวิชาการพัสดุ (ปฏิบัติการ/ชำนาญการ) จำนวน ๑ อัตรา
๒. เจ้าพนักงานพัสดุ (ปฏิบัติงาน/ชำนาญงาน) จำนวน ๑ อัตรา

พนักงานจ้างตามภารกิจ

๑. ผู้ช่วยเจ้าพนักงานพัสดุ จำนวน ๑ อัตรา

ระดับ	อำนาจการท้องถิ่น ระดับกลาง	อำนาจการท้องถิ่น ระดับต้น	ปฏิบัติการ/ชำนาญการ	ปฏิบัติงาน/ชำนาญงาน	ลูกจ้างประจำ (ถ่ายโอน)	พนักงานจ้าง (ภารกิจ)	พนักงานจ้าง (ทั่วไป)
จำนวน	-	๑	๓	๒	-	๓	-

โครงสร้างการบริหารงานกองช่าง

ผู้อำนวยการกองช่าง (นักบริหารงานช่าง ระดับต้น)

- งานบริหารงานทั่วไป

พนักงานจ้างตามภารกิจ

๑. ผู้ช่วยเจ้าพนักงานธุรการ จำนวน ๑ อัตรา

พนักงานจ้างทั่วไป

๑. คนงาน จำนวน ๑ อัตรา

- งานสำรวจและออกแบบ

- งานควบคุมการก่อสร้าง

- งานแบบแผนและก่อสร้าง

๑. นายช่างโยธา (ปฏิบัติงาน/ชำนาญงาน) จำนวน ๑ อัตรา

พนักงานจ้างตามภารกิจ

๑. ผู้ช่วยนายช่างโยธา จำนวน ๑ อัตรา

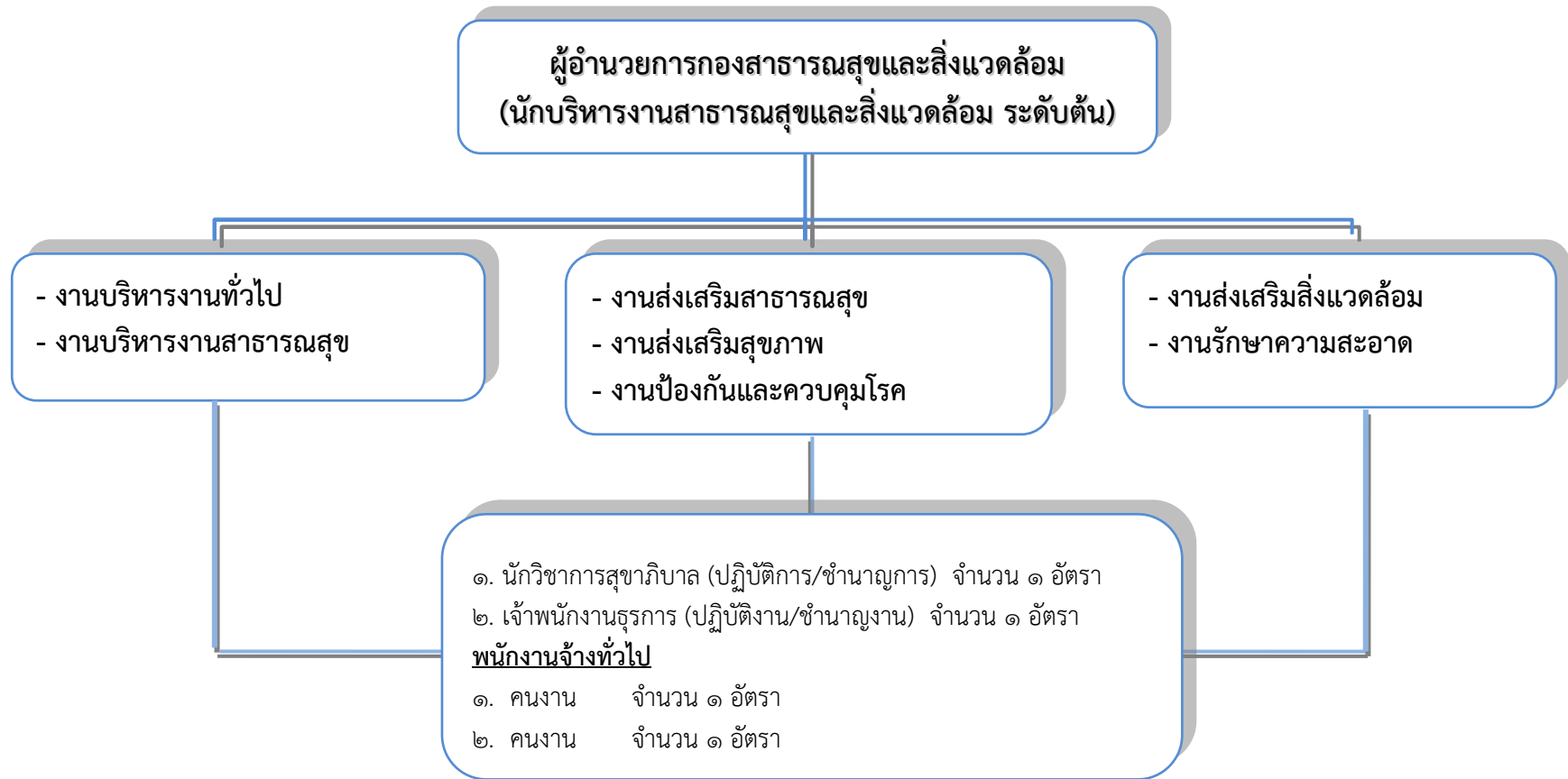
- งานก่อสร้างและซ่อมบำรุง

- งานสาธารณูปโภค

๑. นายช่างโยธา (ปฏิบัติงาน/ชำนาญงาน) จำนวน ๑ อัตรา

ระดับ	อำนาจการท้องถิ่น ระดับกลาง	อำนาจการท้องถิ่น ระดับต้น	ปฏิบัติการ/ชำนาญการ	ปฏิบัติงาน/ชำนาญงาน	ลูกจ้างประจำ (ถ่ายโอน)	พนักงานจ้าง (ภารกิจ)	พนักงานจ้าง (ทั่วไป)
จำนวน	-	๑	-	๒	-	๒	๑

โครงสร้างการบริหารงานกองสาธารณสุขและสิ่งแวดล้อม



ระดับ	อำนาจการท้องถิ่น ระดับกลาง	อำนาจการท้องถิ่น ระดับต้น	ปฏิบัติการ/ชำนาญการ	ปฏิบัติงาน/ชำนาญงาน	ลูกจ้างประจำ (ถ่ายโอน)	พนักงานจ้าง (ภารกิจ)	พนักงานจ้าง (ทั่วไป)
จำนวน	-	๑	๑	๑	-	-	๒

โครงสร้างการบริหารงานกองการศึกษา ศาสนาและวัฒนธรรม

ผู้อำนวยการกองการศึกษา ศาสนาและวัฒนธรรม (นักบริหารงานการศึกษา ระดับต้น)

- งานบริหารการศึกษา

- งานกิจกรรมเด็กและเยาวชน

๑. นักวิชาการศึกษา (ปฏิบัติการ/ชำนาญการ) จำนวน ๑ อัตรา

พนักงานจ้างตามภารกิจ

๑. ผู้ช่วยนักวิชาการศึกษา จำนวน ๑ อัตรา

พนักงานจ้างทั่วไป

๑. คนงาน จำนวน ๑ อัตรา

- งานส่งเสริมการศึกษา ศาสนาและวัฒนธรรม

๑. ครู จำนวน ๑ อัตรา

๒. ครู จำนวน ๑ อัตรา

๓. ครู จำนวน ๑ อัตรา

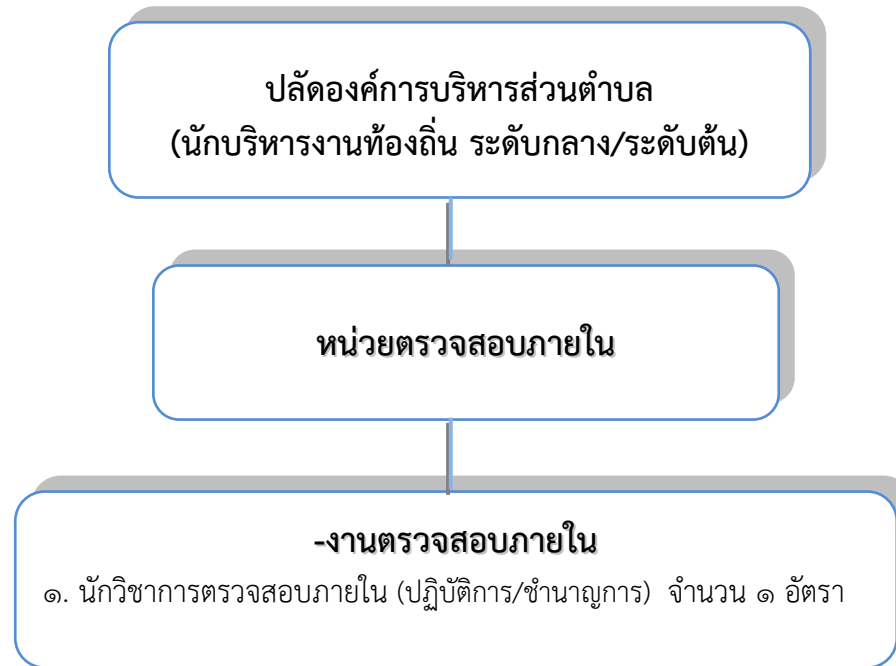
พนักงานจ้างตามภารกิจ

๑. ผู้ช่วยหัวหน้าศูนย์พัฒนาเด็กเล็ก (คุณวุฒิ) จำนวน ๑ อัตรา

๒. ผู้ดูแลเด็ก (ทักษะ) จำนวน ๑ อัตรา

ระดับ	อำนาจการท้องถิ่น ระดับกลาง	อำนาจการท้องถิ่น ระดับต้น	ปฏิบัติการ/ชำนาญการ	ปฏิบัติงาน/ชำนาญงาน	ครู	ลูกจ้างประจำ (ถ่ายโอน)	พนักงานจ้าง (ภารกิจ)	พนักงานจ้าง (ทั่วไป)
จำนวน	-	๑	๑	-	๓	-	๓	๑

โครงสร้างหน่วยตรวจสอบภายใน



ระดับ	อำนาจการท้องถิ่น ระดับกลาง	อำนาจการท้องถิ่น ระดับต้น	ปฏิบัติการ/ชำนาญการ	ปฏิบัติงาน/ชำนาญงาน	ลูกจ้างประจำ (ถ่ายโอน)	พนักงานจ้าง (ภารกิจ)	พนักงานจ้าง (ทั่วไป)
จำนวน	-	-	๑	-	-	-	-